

## Banco circular (Nível 0)

escala 1:50

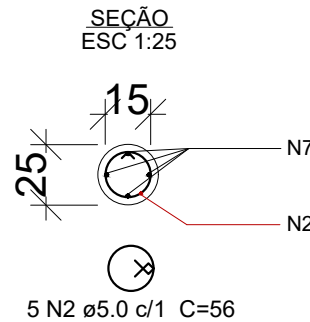
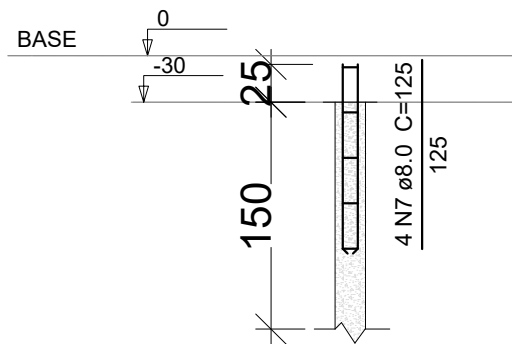
Vigas			
Nome	Seção (cm)	Elevação (cm)	Nível (cm)
V1	12x30	30	30
V2	12x30	30	30
V3	12x30	30	30
V4	12x30	30	30

Características dos materiais	
fck (kgf/cm²)	Ecs (kgf/cm²)
250	241500
Dimensão máxima do agregado = 19 mm	

Legenda das vigas e paredes	
	Viga

## BROCA C25

QUANT. DE BROCAS: 8 UNIDADES  
PROFUNDIDADE: 1,50 M  
ESC 1:50



### Relação do aço

8xC-25

AÇO	N	DIAM (mm)	QUANT	C.UNIT (cm)	C.TOTAL (cm)
CA60	2	5.0	40	56	2240
CA50	7	8.0	32	125	4000

### Resumo do aço

AÇO	DIAM (mm)	C.TOTAL (m)	PESO + 10 % (kg)
CA50	8.0	40	17.4
CA60	5.0	22.4	3.8

PESO TOTAL (kg)	
CA50	17.4
CA60	3.8

Volume de concreto (C-25) = 0.38 m³

### Relação do aço

AÇO	N	DIAM (mm)	QUANT	C.UNIT (cm)	C.TOTAL (cm)
CA60	1	5.0	84	72	6048
CA50	3	6.3	4	387	1548
	4	6.3	4	426	1704
	5	6.3	4	301	1204
	6	6.3	4	329	1316

### Resumo do aço

AÇO	DIAM (mm)	C.TOTAL (m)	PESO + 10 % (kg)
CA50	6.3	57.8	15.5
CA60	5.0	60.5	10.3

PESO TOTAL (kg)	
CA50	15.5
CA60	10.3

Volume de concreto (C-25) = 0.46 m³

Área de forma = 9.83 m²

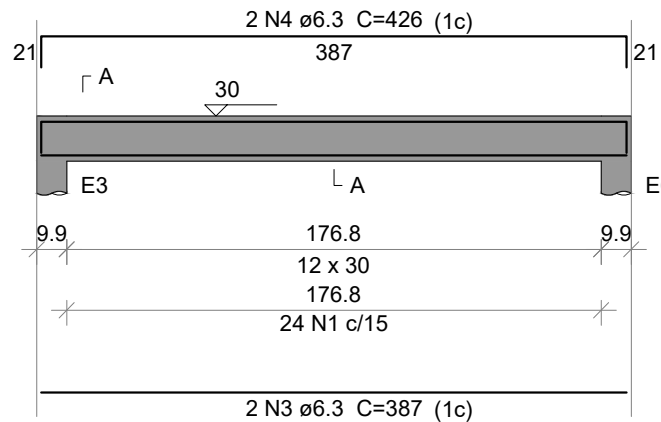
Laje do banco

Volume de concreto (C25) = 0,14 m³

Forma: 0,39 m²

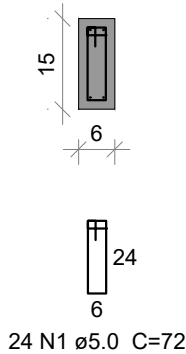
### V1

ESC 1:50



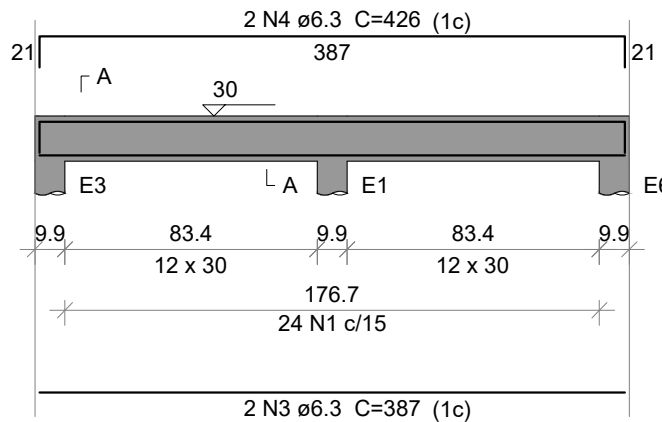
### SEÇÃO A-A

ESC 1:25



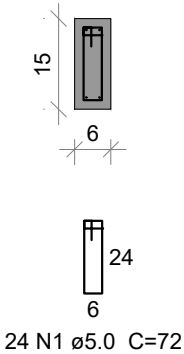
### V2

ESC 1:50



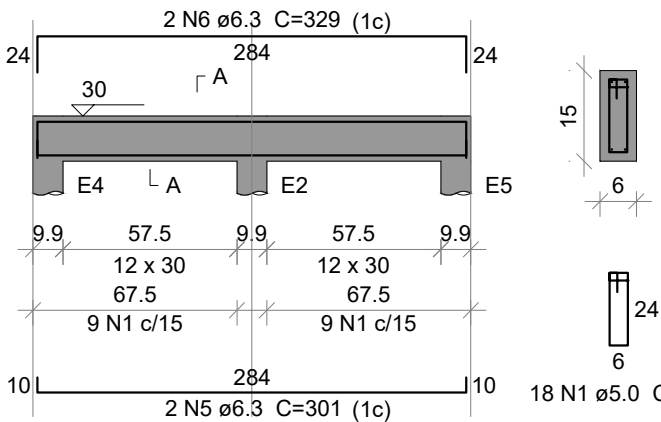
### SEÇÃO A-A

ESC 1:25



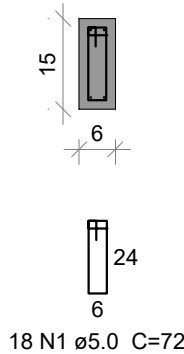
### V3

ESC 1:50



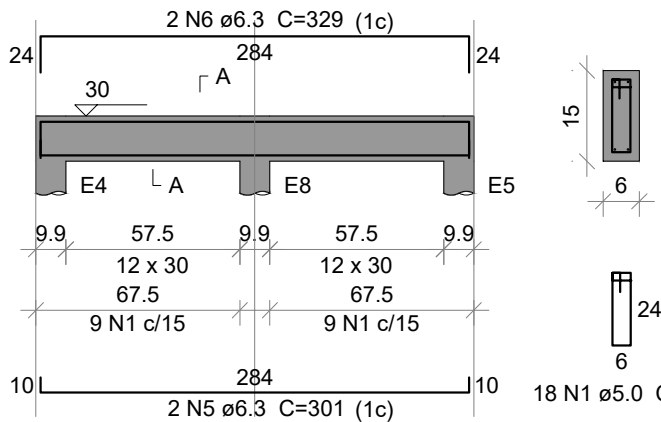
### SEÇÃO A-A

ESC 1:25



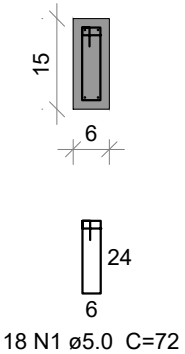
### V4

ESC 1:50



### SEÇÃO A-A

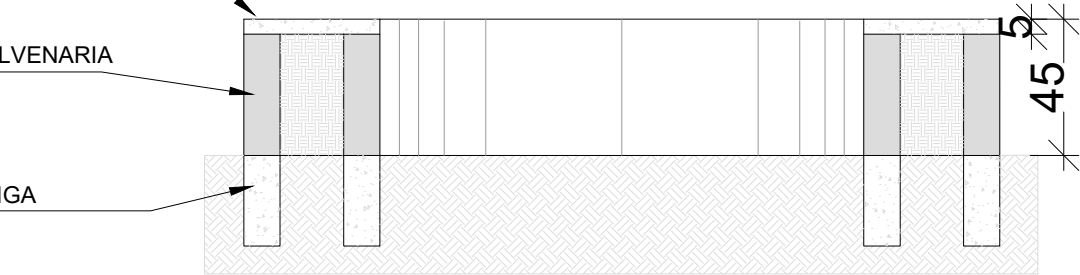
ESC 1:25



LAJE DE CONCRETO SIMPLES

ALVENARIA

VIGA



NOTAS

1 - IMPERMEABILIZAR FACE INTERNA DA ALVENARIA COM PINTURA - VER MEMORIAL.

<p><b>PREFEITURA MUNICIPAL DA ESTÂNCIA TURÍSTICA DE ILHA SOLTEIRA</b> PRAÇA DOS PAIAGUÁS, 86</p> <p><b>RODRIGO BATISTA GONÇALVES</b> PREFEITO MUNICIPAL</p>			
OBRA:		LOCAL:	
<p><b>"URBANIZAÇÃO DE ÁREA PÚBLICA"</b> Convênio DADETUR n. 209/2022</p>		<p>AVENIDA ATLÂNTICA, GLEBA C-A - 2ª ÁREA ILHA SOLTEIRA - SP</p>	
ESCALA:	DESENHO:	DATA:	PROJETO:
INDICADAS	HEITOR	MAIO/2025	<b>EST.</b>
ASSUNTO: READEQUAÇÃO DE PROJETOS DE CONVÊNIO			
PROJETO PRIMITIVO:		PROJETO READEQUADO:	
<p><b>LEONARDO LAZARO SILVA</b> ENG. CIVIL - CREA Nº 5069378718 ART 28027230221395555</p>		<p><b>FRANCISCO EDSON DO NASCIMENTO</b> ENG. CIVIL - CREA Nº 0601675930 ART 2620250378243</p>	
DESENVOLVIMENTO DO PROJETO:			FOLHA Nº.:
<p><b>SECRETARIA MUNICIPAL DE OBRAS E MANUTENÇÃO</b> DIVISÃO DE ENGENHARIA, PROJETOS E OBRAS</p>			<b>24/25</b>
TIPO DO PROJETO:			
<p><b>ESTRUTURAL - BANCO CIRCULAR</b> EST-ILHASOLT_FOOD-BANCOCIRC-R03</p>			